

Archi Pop'Up

Atelier proposé par Alice, guide-plasticienne au musée

Moment magique : Un atelier « Pop Up » autour de l'architecture lilloise aux siècles passés. Une plongée en volume dans les peintures du musée !

A partir du panneau peint «La Grand'Place de Lille au XVIIe siècle», réalisez une architecture de papier, en deux temps, trois mouvements. Observation, dessin, découpage, coloriage, collage sont au rendez-vous.

Matériel nécessaire

- Une feuille de papier Canson® blanc (32 x 24 cm si possible)
- Un crayon de bois bien taillé
- Un feutre noir fin
- Craies grasses ou à l'huile, pastels secs, feutres et/ou crayons de couleur, encres, etc
- Une paire de ciseau
- Scotch
- Colle

Vous pouvez suivre les 7 étapes en photos

Etape 1

Munissez vous
du matériel nécessaire



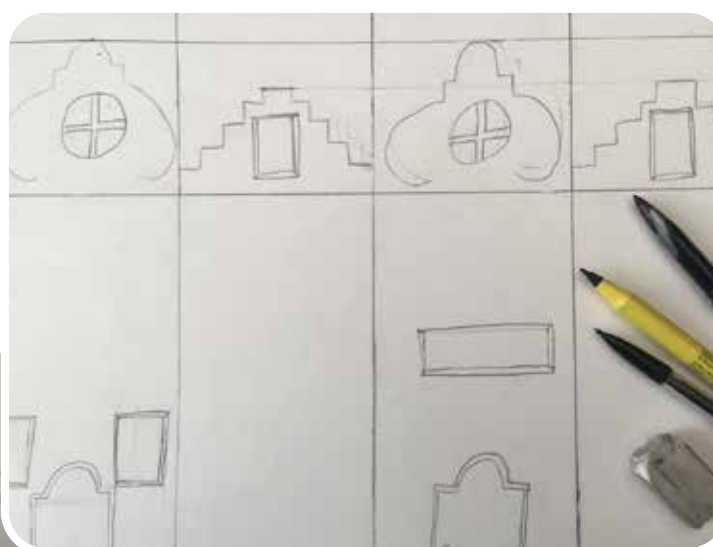
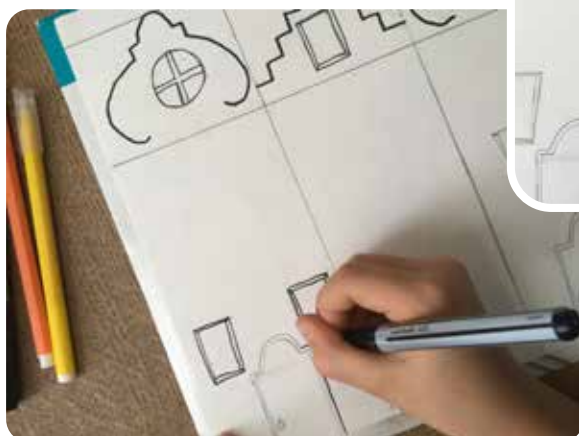
Etape 2

Divisez la feuille blanche (grand côté) en 4 colonnes de largeur égale (facile : $32 : 4 = 8$ cm) et tracez une ligne horizontale au $3/4$ de la hauteur de la feuille (il s'agit juste d'un repère pour le dessin des pignons*)



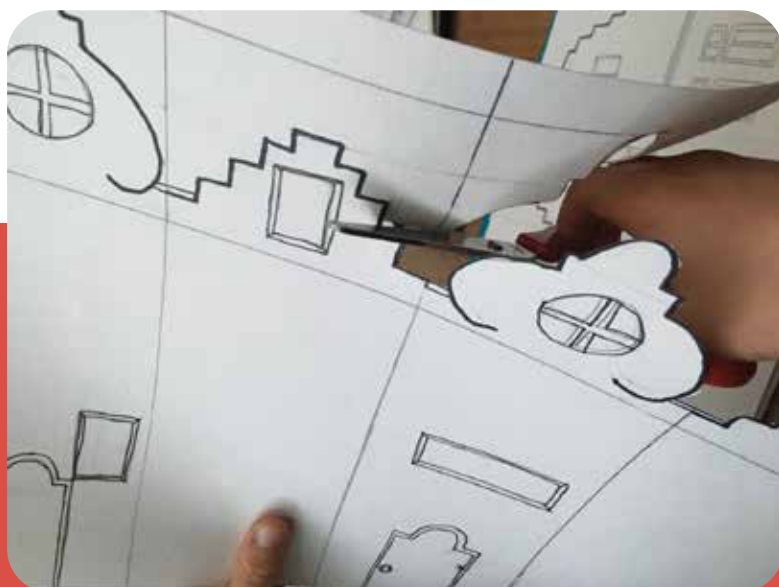
Etape 3

Dessinez les 4 façades de la maison de votre choix (pignons, fenêtres, portes, etc) et repassez vos traits au feutre noir



Etape 4

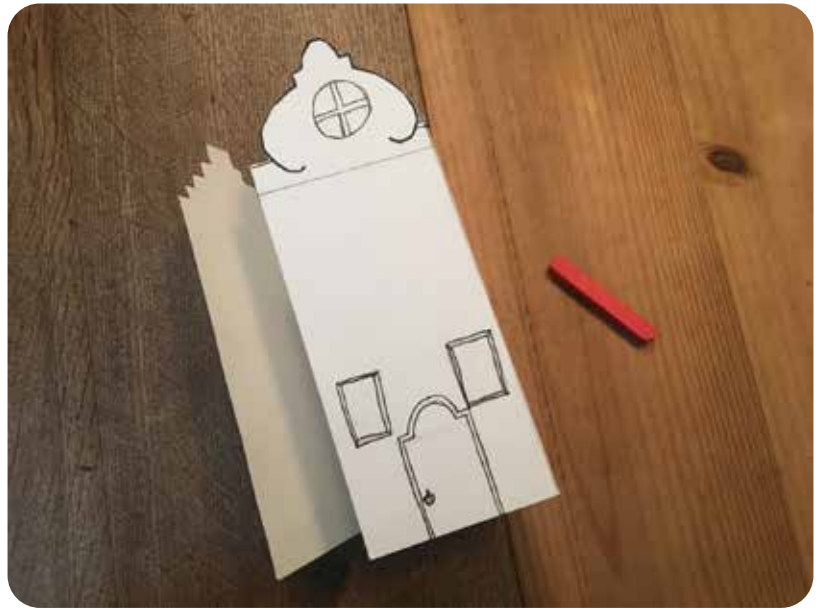
Découpez votre motif en suivant les lignes de vos pignons



* Haut du mur d'une façade, plus ou moins ouvragé, qui porte l'extrémité de la toiture

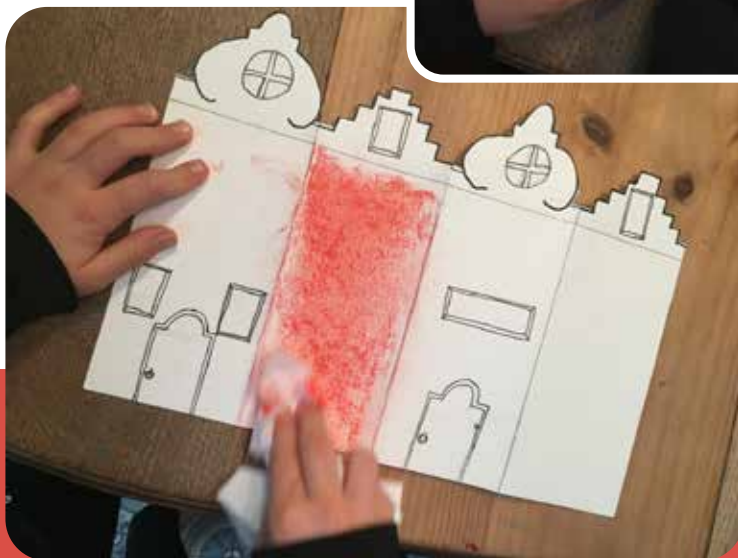
Etape 5

Pliez la feuille de papier en suivant les lignes verticales tracées lors de l'étape 2 et vous obtenez votre architecture en volume



Etape 6

Dépliez la feuille de papier et mettez-la en couleur selon vos goûts et vos envies. Les craies à l'huile et les pastels secs permettent de colorer rapidement les surfaces en frottant les pigments laissés sur la feuille avec un chiffon



Etape 7

Redressez votre maison, scotchez deux petits rectangles de papier sur l'un des côtés de la feuille, encollez-les et fermez votre architecture «Pop Up»



Le petit plus

Avec un peu de temps et de patience, il est possible de réaliser tout un rang de maisons à la mode de chez nous





La place de Lille au début du XVII^e siècle, XVI^e siècle (huile sur bois) - Dim : 51 x 70 cm

A quoi ressemblait Lille il y a plus de 300 ans ?

Cette huile sur bois représente une partie de la Grand'Place de Lille avant 1651.

Cette place jusqu'alors dénommée « marché » est encadrée, en arrière-plan, par un ensemble de maisons, hautes et étroites, d'inspiration flamande. La plupart des façades construites en charpente de bois ou élevées en briques sont percées de fenêtres à croisées de bois ou de pierre dont certaines sont couvertes d'un vaste auvent en ardoises. La majorité des imposants pignons qui ornent ces façades sont à « pas de moineaux », c'est-à-dire à gradins. Imposant de par sa taille, le premier bâtiment de ce rang de maison est la prison reconnaissable notamment à ses fenêtres grillagées.

Au centre du tableau, on remarque la chapelle des ardents. Sur le flanc droit du tableau, la halle échevinale du XVI^e siècle, siège de la vie municipale, est une architecture en brique avec parement de gré.

Au premier plan du tableau, une multitude de personnages s'affairent à leur occupation quotidienne. A droite, un homme transporte un tonneau de vin à destination d'un estaminet, à quelques pas de lui un colporteur tend ses feuillets du jour, alentour enfin promeneurs flânant et enfants jouant animent l'espace de la place.

Au premier plan à gauche, une fontaine au change est, à l'époque, le lieu dédié aux transactions marchandes et financières. Elle est ici dotée de bancs en pierre permettant aux banquiers et aux marchands de réaliser leurs transactions. A proximité de celle-ci, la tour communément appelée « Le pilori » au sommet de laquelle, les prisonniers récidivistes étaient exhibés à la vue de tous.