

DES POINTS DE FRAÎCHEUR PRÈS DE CHEZ VOUS !

Face aux fortes chaleurs, tout le monde est vulnérable. La santé des Lillois étant une préoccupation majeure pour la Ville, des mesures concrètes sont mises en place pour vous protéger en cas de canicule : installation de points d'eau potable et de brumisateurs, ouverture des parcs la nuit, etc.

Pour vous accompagner dans votre quotidien, ce guide vous propose :

- **une carte des lieux frais, points d'eau potable et brumisateurs installés en ville.** Pour vous aider à vous situer, chaque quartier lillois est identifié par une couleur.
- **un rappel des bons gestes à adopter pour vous protéger et aider les autres à le faire,** adaptés aux enfants, aux seniors comme aux sportifs.

En cas de fortes chaleurs vous pouvez remplir votre gourde chez les commerçants participants de l'opération Gourde Friendly.

Plus d'infos sur lille.fr

Pour rafraîchir votre domicile pensez aux conseils de la **Maison de l'Habitat Durable**



PRINCIPAUX TROUBLES LIÉS AUX FORTES CHALEURS :



Fièvre



Pâleur



Soif intense



Déséquilibre



Fatigue inhabituelle



Maux de tête

Si vous ressentez ces symptômes de manière prolongée, appelez immédiatement le 15.

LES BONS RÉFLEXES POUR TOUS :



Buvez de l'eau régulièrement



Pratiquez votre sport tôt le matin ou tard le soir



Évitez de boire de l'alcool



Mouillez votre corps et votre tête régulièrement



Mangez en quantité suffisante



En journée, fermez vos volets exposés au soleil



Privilégiez les endroits frais



La nuit, ouvrez vos volets ou fenêtres



Portez des vêtements amples et de couleur claire



Créez des courants d'air dans votre domicile



LORS DES FORTES CHALEURS, CERTAINES PERSONNES SONT PLUS VULNÉRABLES.

RETROUVEZ ICI DES CONSEILS SPÉCIFIQUES, ADAPTÉS À CHACUN.

SENIORS, LA VILLE VOUS APPELLE ! INSCRIVEZ-VOUS !

Pour mieux vous accompagner, les Villes de Lille, Hellemmes et Lomme proposent un suivi individuel dans le cadre du Plan d'Alerte et d'Urgence.

En vous inscrivant sur la liste de veille, vous pourrez être contacté en cas d'urgence, recevoir des conseils et bénéficier d'un soutien à domicile si nécessaire.

Pour en savoir plus, contactez les services de :

- **LILLE** au 03 20 49 57 49
- **HELLEMMES** au 03 20 04 90 28
- **LOMME** au 03 59 08 30 90

SOYEZ SOLIDAIRES !



Donnez et prenez régulièrement des nouvelles de vos proches



Offrez de l'aide aux personnes isolées ou dans le besoin : de l'eau fraîche ou des vêtements adaptés peuvent améliorer leur confort



Soyez attentif à votre voisinage et aux personnes autour de vous

Si vous êtes témoin d'un malaise ou d'une situation alarmante, appelez immédiatement le 15.

PROTÉGEZ ET RAFRAÎCHISSEZ VOS ENFANTS !



Ne les couvrez pas trop à l'intérieur



Protégez-les avec un chapeau ou une casquette



Pensez à leur mouiller régulièrement la tête



Limitez les sorties, en particulier en journée



Protégez-les avec de la crème solaire

En cas de symptômes, gardez votre enfant **au frais, hydradez-le et rachaîchissez-le** avec un bain légèrement plus frais que sa température corporelle.

PRENEZ SOIN DE VOS ANIMAUX !



Laissez de l'eau fraîche à disposition en permanence



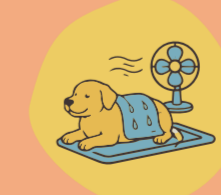
Aménagez un espace ombragé et frais pour leur permettre de se reposer



Évitez les sorties aux heures les plus chaudes, attention, le bitume peut brûler leurs coussinets



Ne laissez jamais votre animal dans une voiture



Aidez-les à se rafraîchir : linge humide sur le dos, tapis rafraîchissant ou pièce bien ventilée



Restez attentif aux signes de coup de chaleur : respiration rapide, salivation excessive...

En cas de doute, contactez un vétérinaire.



OÙ SE RAFRAÎCHIR À LILLE ?

Points de fraîcheur, conseils, bons gestes pour vous protéger des fortes chaleurs !



Lomme Hellemmes

LA CANICULE, C'EST QUOI ?

On entre en période de canicule lorsque les températures ne descendent pas pendant au moins 3 jours consécutifs :



Légende

Ce symbole vous informe que les parcs sont ouverts la nuit en cas de canicule.

Ce symbole vous informe que les horaires d'ouverture ont été étendus ou que le lieu est ouvert au public en cas de canicule.

Lomme

Espaces arborés / Points d'eau potable

- Parc de la Maison des Enfants - avenue de Dunkerque
- Parc du Rossignol - rue Victor Hugo
- Parc Rosa Bonheur - avenue des Saules

Espace arboré / Point d'eau potable / Brumisateur

- Jardin Rosa Parks - avenue de la république

Points d'eau potable

- Cimetière du Marais - rue de l'Égalité
- Cimetière de Mont à Camp - avenue de Mont à Camp
- Cimetière du Bourg - avenue de Madringhem
- Place du Marechal Leclerc

Espaces arborés

- Parc naturel urbain - rue du Château d'Isenghien
- Parc Arthur Notebar - avenue de la république
- Parc des Lilas - rue du Vingtième-Siècle
- Jardin public Voltaire-Sévigigné - chemin du Ballot
- Jardin public du Monument aux Morts - avenue de Dunkerque
- Parc de la Pléiade - rue de la Pléiade
- Parc Léon Blum - place Léon Blum
- Square Demory - place Demory
- Jardin de la Miterie - rue de Lompret
- Parc de l'Avenue des Saules - avenue des Saules
- Jardin d'expression Kuhlmann - rue Kuhlmann
- Parc Jean-Baptiste Dumas - 84 rue Jean Baptiste Dumas
- Parc Simone Veil - place Karl Marx
- Jardin du Presbytère - 24 rue de l'Église
- Parc Omer Lammelein - rue Omer Lammelein
- Square Dompain - place Edmond Dompain
- Square Mattéotti - 48 rue Mattéotti
- Jardin Samuel Paty - avenue de la Délivrance
- Promenade Simone Veil - rue Simone Veil

Bâtiment frais

- Piscine de Lomme - avenue de Dunkerque

Hellemmes

Espaces arborés / Points d'eau potable

- Parc François Mitterrand - rue Roger Salengro
- Parc des Tisserands - place des Tisserands

Points d'eau potable

- Cimetière d'Hellemmes - rue Roger Salengro
- Rue Ferdinand Buisson - rue Roger Salengro

Espaces arborés

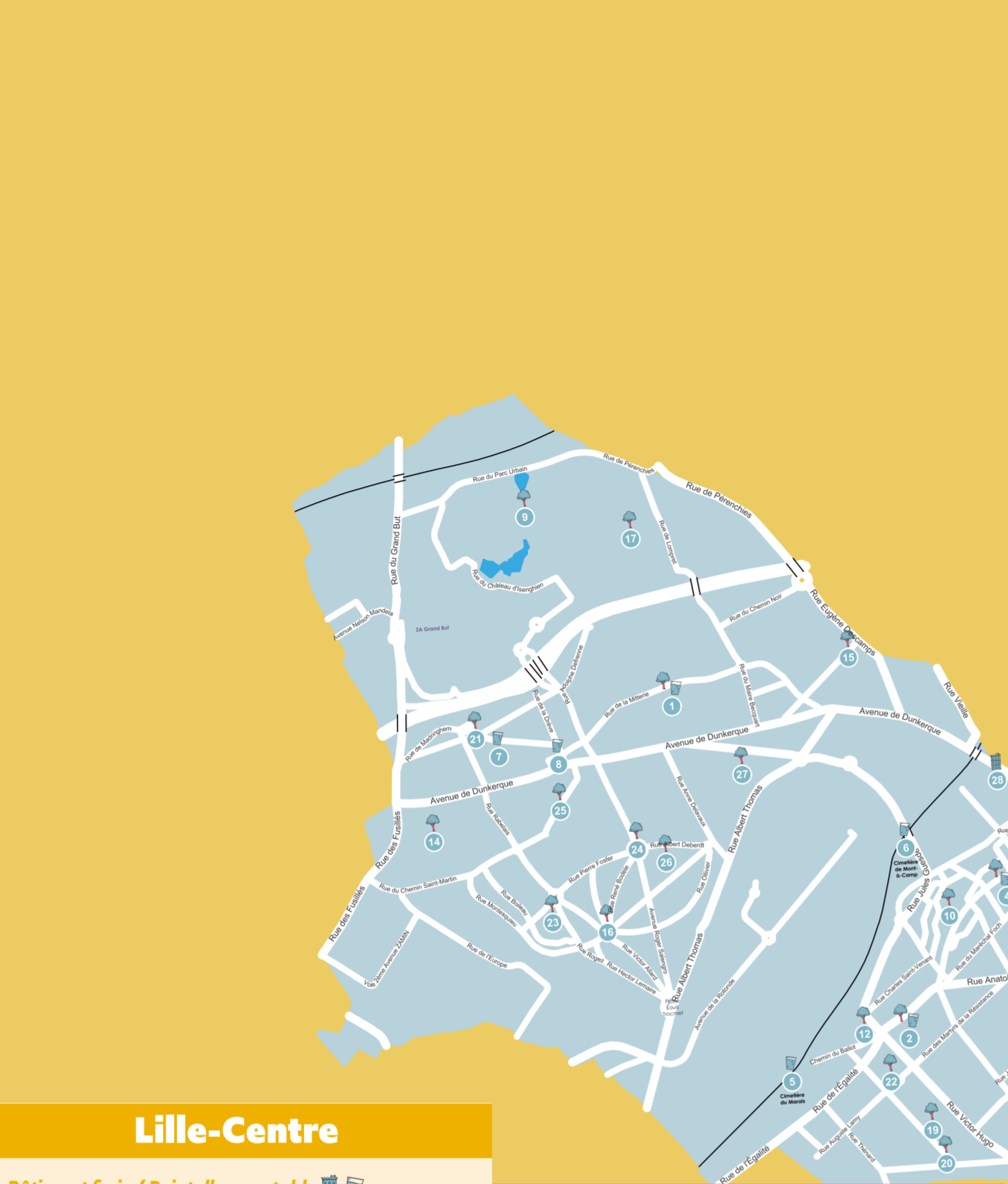
- Parc Gustave Engrand - rue Jacquard
- Parc Leroy - rue Jacquard
- Allée des Tilleuls - rue Saint-Eloi
- Parc Bocquet
- Square de Flandre - allée de Verdun
- Plaine des Métallurgistes - rue Denis papin
- Square de l'Internationale - rue Chanzy
- Parc Bocquet
- Square de Flandre - allée de Verdun
- Plaine des Métallurgistes - rue Denis papin
- Square de l'Internationale - rue Chanzy
- Square Victor Hugo - rue Victor Hugo
- Aire de jeux de l'Épine - rue de la Ville de Naumburg
- Square des forgerons - 55 bis rue des Forgerons
- Square des Anciens Combattants - 144 rue Faidherbe
- Square Saint-Denis - rue du Théâtre de Verdure
- Parc de l'Épine - bd de Epine
- Square De Gaulle - place de la République
- Square Denis Cordonnier - rue Denis Cordonnier
- Jardin écologique - 16 rue Jacquard
- Square Jules Ferry - 91 rue Jules Ferry

Espaces arborés

- Parc Germaine Tillion - rue de Tournai
- Square Augustin Laurent - rue Saint-Sauveur
- Aire de jeux de l'Épine - rue de la Ville de Naumburg
- Square des forgerons - 55 bis rue des Forgerons
- Square des Anciens Combattants - 144 rue Faidherbe
- Square Saint-Denis - rue du Théâtre de Verdure
- Parc de l'Épine - bd de Epine
- Square De Gaulle - place de la République
- Square Denis Cordonnier - rue Denis Cordonnier
- Jardin écologique - 16 rue Jacquard
- Square Jules Ferry - 91 rue Jules Ferry

Bâtiments frais

- Médiathèque d'Hellemmes - rue Roger Salengro
- Piscine d'Hellemmes - rue du Progrès



Lille-Centre

Bâtiment frais / Point d'eau potable

- Hôtel de Ville - place Augustin Laurent

Espaces arborés et/ou points d'eau potable et/ou brumisateurs

- Parc Jean-Baptiste Lebas - boulevard Jean-Baptiste Lebas
- Square Foch - rue de Tenremonde
- Square du Réduit - rue du Réduit

Espace arboré / Point d'eau potable

- Square Dutilleul

Points d'eau potable

- Promenade de la Porte de Roubaix - rue Militaire
- Fontaine Wallace - rue Léon Trulin
- Mairie de quartier - rue Pierre Dupont

Espaces arborés

- Parc Germaine Tillion - rue de Tournai
- Square Augustin Laurent - rue Saint-Sauveur
- Aire de jeux de l'Épine - rue de la Ville de Naumburg
- Square des forgerons - 55 bis rue des Forgerons
- Square des Anciens Combattants - 144 rue Faidherbe
- Square Saint-Denis - rue du Théâtre de Verdure
- Parc de l'Épine - bd de Epine
- Square De Gaulle - place de la République
- Square Denis Cordonnier - rue Denis Cordonnier
- Jardin écologique - 16 rue Jacquard
- Square Jules Ferry - 91 rue Jules Ferry

Bâtiment frais

- Palais des Beaux-Arts - place de la République

Wazemmes

Espace arboré / Brumisateur / Point d'eau potable

- Square Henri Ghesquière - rue d'Iéna (ouverture cet été)

Points d'eau potable

- Place d'Oujda - rue de Wagram
- Maison Folie Wazemmes - 70 rue des Sarrazins
- Mairie de quartier - 100 rue de l'Abbé Aerts
- Square du Maréchal Birdwood - place P de Girard
- Jardin Jeanne Barret - rue Jules Lefebvre
- Place Sébastopol

Espaces arborés / Points d'eau potable

- Square Concorde - 25 bd de Metz
- Jardin de la Paresse - rue de Bailleul / rue Van Dyck

Espaces arborés

- Square des Sarrazins - rue des Sarrazins
- Square Jules Guesde - rue Jules Guesde
- Jardin Flandre Manuel - 94 rue de Flandres
- Jardin Littré - 92 rue des Postes
- Jardin de la Pouponnière - 86 rue des Meuniers
- Square Irène Devos - rue du docteur Yersin
- Pelouse des Enfants du Paradis - rue de l'Hôpital Saint-Roch

Lille-Sud

Espaces arborés / Points d'eau potable

- Cimetière du Sud - place Martin Luther King
- Cours de l'école Jean Bart - 21 rue du Général Wett

Espace arboré / Brumisateur

- Square Bardou - rue Paul Bardou

Bâtiment frais / Point d'eau potable

- La Fabrique du Sud - rue de l'Asie

Points d'eau potable

- Halle de Glisse - rue Marquillies
- Mairie de quartier - place Martin Luther King
- Square de Filbertville - rue de Filbertville
- Square de la Garonne - rue de l'Ancolie
- Square de l'Allée des Jardins
- Place Edith Cavell

Espaces arborés

- Parc du Grand Sud - rue de l'Asie
- Terrain Suzanne Lenglen - rue Romain Rolland
- Square Albert Thomas - place Albert Thomas
- Square de l'Épi de Soif - rue Madeleine Brès
- Square Courbet-Comte - rue Gustave Courbet
- Square Pierre Loti - rue Pierre Loti
- Jardin de Craie - 153 rue de l'Arbrisseau
- Jardin de la Fauvette Grisette - rue Marie Pape-Carpantier
- Square de la Briqueterie - chemin des Broutteux
- Square Colette - rue Romain Rolland
- Jardin des équipements - rue de l'Asie
- Square Léonard de Vinci

Bâtiment frais

- Piscine Plein Sud - boulevard Eugène Duthoit



Faubourg de Béthune

Espace arboré / Brumisateur

- Square Verhaeren - avenue Beethoven

Point d'eau potable

- Mairie de quartier - avenue Verhaeren

Espaces arborés / Points d'eau potable

- Parc Henri Barbusse - rue Henri Barbusse
- Colline Concorde - rue Léon Blum

Espaces arborés

- Plaine du Bazinghien - rue du Mal-Assis
- Espace résidentiel Concorde-Babeuf - bd de Metz
- Plaine de la Collose - chemin de la Collose
- Jardin des Coccinelles - 1 rue Chevalier de l'Épinard

Vauban-Esquermes

Espaces arborés / Points d'eau potable

- Square de l'Arbonnoise - place de l'Arbonnoise
- Parc Barberousse - rue Saint-Gabriel
- Esplanade Léon Jouhaux - avenue Léon Jouhaux
- Square Loos-Béranger - rue de Loos
- Parc des Pyramides - avenue Léon Jouhaux

Brumisateur / Point d'eau potable

- Avenue Mathias Delobel

Points d'eau potable

- Allée des Marronniers 1
- Allée des Marronniers 2
- Allée des Marronniers 3
- Métro Port de Lille - Rue de Turenne
- Mairie de Quartier / Jardin Colbert - rue Colbert

Espaces arborés

- Jardin Vauban - boulevard Vauban
- Jardin botanique Nicolas Boulay - rue du Port
- Parc de la Citadelle / Parc zoologique
- Square Fulton - rue Fulton
- Square du Portugal - rue de la Bassée
- Place Catinat
- Square Daubenton
- Square de la Houblonnière - rue Alfred de Vigny
- Placette Béranger Fulton
- Parc de la Charité

Espace arboré / Brumisateur

- Place du Maréchal Leclerc - installation brumisateur au cours de l'été

Saint-Maurice Pellevoisin

Espaces arborés / Points d'eau potable

- Cimetière ce l'Est - rue du Ballon
- Parc Barberousse - rue Saint-Gabriel

Point d'eau potable

- Mairie de quartier - rue Saint-Gabriel

Espaces arborés

- Parc des Buissonnets - rue Gassendi
- Square du Manège - 3 rue du Château
- Parc Monceau (Couvent des Dominicains) - 3 bis avenue Salomon
- Jardin des Géants - rue de la Communauté
- Square Irène Joliot-Curie - rue Laplace
- Jardin des Tritons - allée Reysa Bernson
- Square de Normandie - square de Normandie
- Square Saint-Maurice - rue du Faubourg de Roubaix
- Square de Copenhague - 40 rue du Faubourg de Roubaix
- Square Faraday - Parvis Notre-Dame de Pellevoisin

Bâtiment frais

- Médiathèque de Saint-Maurice Pellevoisin - rue du Faubourg de Roubaix

Bois-Blancs

Espace arboré / Point d'eau potable

- Plaine des Vachers - chemin des Vachers

Points d'eau potable

- Rue du Pont à Fourchon
- Euratechnologies 1 - avenue Marie-Louise Delvaulle
- Euratechnologies 2 - avenue Marie-Louise Delvaulle
- Avenue de Bretagne - allée Carolus
- Mairie de quartier - 291 rue du Pont à Fourchon
- Rue Surcouf
- Parc Marx Dormoy 1 - avenue Butin
- Parc Marx Dormoy 2 - avenue Butin

Espaces arborés

- Berges des Bois-Blancs - avenue Marx Dormoy
- Square Gavarni - avenue Gavarni
- Square Lovelace - allée Coignet
- Square Hedy Lamarr - allée Coignet
- Square Clémentin Deman - allée Clémentine Deman
- Square Carolus - allée Carolus
- Square Katherine Johnson - allée Coignet

Fives

Espaces arborés / Points d'eau potable

- Parc des Dondaines - rue Eugène Jacquet
- Parc Alexandre Dumas - Place A. Dumas

Espace arboré / Point d'eau potable / Brumisateur

- Place Madeleine Caulier - installation brumisateur au cours de l'été

Espace arboré / Brumisateur

- Square des Mères - rue de Lannoy

Points d'eau potable

- Passage de l'Internationale
- Place Pierre De Geyter
- Mairie de quartier - rue Pierre Legrand
- Jardin Jean-Baptiste Lelong - rue Frémy
- Promenade Gutenberg - rue Gutenberg

Espaces arborés

- Petit Maroc - rue des Frères Lumière
- Ferme pédagogique Marcel Dhénin - rue Eugène Jacquet
- Square Ravel-Debussy - rue Claude Debussy
- Jardin Broca - rue Broca
- Jardin de poche Courbet Long Pot - rue de l'Amiral Courbet
- Jardin de poche Chapelle d'Elouques - rue de Lannoy
- Square Coustou - rue Coustou
- Square Massenet - rue Massenet
- Square des Frères Lumière - rue des Frères Lumière
- Square Lardemer - rue de la Gaité