



Philippe HOLLEVOUT

à l'HOSPICE COMTESSE

DOSSIER
de
PRESSE

du 16 juin
au 17 septembre 2023

— Musée de —
l'Hospice Comtesse

SOMMAIRE

Le communiqué de presse.....	p.2
Les cartes blanches au Musée de l'Hospice Comtesse.....	p.3
Philippe Hollevout, un artiste multiple.....	p.4
Une oeuvre humaniste & onirique	p.5
Prendre le temps d'une pose	p.6
<i>Lille</i> , un hommage à la ville	p.7
Planche-contact	p.8
La programmation culturelle de l'été	p.9

ARTISTE

Philippe HOLLEVOUT, peintre, plasticien, vidéaste

CONTACT PRESSE

Morgane Jeannesson

mojeannesson@mairie-lille.fr

06 70 54 17 39

Cette exposition s'inscrit dans le cadre des cartes blanches proposées par la Ville de Lille et le Musée de l'Hospice Comtesse aux artistes de la région de Lille.



Philippe HOLLEVOUT

à l'HOSPICE COMTESSE

MUSÉE

DE L'HOSPICE COMTESSE

32, RUE DE LA MONNAIE - LILLE

EXPOSITION

16 JUIN 2023

17 SEPTEMBRE 2023

INFORMATIONS

MHC.LILLE.FR



Docteur Dieng et les singes Rhésus -
Philippe Hollevout, 2023
Acrylique sur carton

Artiste

Philippe HOLLEVOUT,
né en 1959,
peintre, plasticien, vidéaste

PUBLICATION

Lille, Philippe Hollevout

100 p. - Format 19,5 x 26,4 cm

LAVOIX éditions, 2023

Prix : 20€

« Il était un petit homme qui avait une drôle de maison, sa maison était en carton... »

Cet été, le musée de l'Hospice Comtesse donne carte blanche à Philippe Hollevout, artiste peintre et plasticien lillois, né en 1959. Il nous livre, au fur et à mesure des pièces du musée, une histoire : celle d'un petit garçon de huit ou neuf ans qui est tombé de vélo. À partir de ce point de départ, le visiteur est invité à le suivre et à le chercher grâce à des indices laissés dans le lieu : un fantôme, un médecin, des singes, des céramiques cassées, un dessin-maton, une console de jeux, des chaussures... Ainsi reconstitue-t-on au gré des créations de Philippe Hollevout l'histoire de ce petit garçon. Vivait-il il y a cent ans ? Il y a cent jours ?

C'est finalement un enfant intemporel qui vagabonde dans cet ancien hôpital et orphelinat qu'est l'Hospice Comtesse de Lille.

Philippe Hollevout investit les collections permanentes du musée avec une oeuvre plurielle : sculptures, tableaux, vidéos, installations ponctuent le parcours.

À travers l'histoire proposée son travail dialogue avec les œuvres du musée dans un face-à-face direct telle une mise en abyme. L'artiste invite le visiteur à redécouvrir les collections sous un nouvel angle : de copies en trompe-l'œil, grâce à un travail minutieux, Hollevout crée le trouble. Par cette technique, l'artiste interroge le lieu, son statut actuel de musée, autrefois lieu de soin et d'hospitalité.

Les œuvres présentées, réalisées pour l'occasion, sont fabriquées exclusivement en carton récupéré, un matériau pauvre et recyclé, qu'utilise l'artiste depuis toujours, un choix lui permettant de revendiquer, non sans humour, un bilan carbone proche de zéro.

Cette exposition accompagne la sortie du livre *Lille* édité par La Voix du Nord. Une salle du musée est consacrée au travail éditorial de Philippe Hollevout : un livre de dessins à l'encre, une balade dans Lille qui souligne la pérennité des villes en ces temps troublés. Après une enfance passée en Afrique, Philippe Hollevout est devenu peintre et lillois en même temps. « Faire le portrait de sa ville ! » : l'idée s'est « dessinée » au fil des années.

Un jour, une semaine, un mois, une année, carnet et crayon en main, il est parti à l'aventure, explorateur-reporter-dessinateur un peu ethnologue, pour croquer un bâtiment, dessiner une fenêtre, regarder un porche, capturer des visages.

Dans le cadre de la carte blanche qui lui est offerte cet été au Musée de l'Hospice Comtesse, Philippe Hollevout propose deux portraits, celui de la ville de Lille à travers ses dessins devenus livre et celui d'un jeune lillois imaginaire accueilli au sein du musée entre rêve et réalité.

JOURS ET HORAIRES D'OUVERTURE

Lundi : 14h00 - 18h00

Mercredi > dimanche : 10h00 - 18h00

Fermé le lundi matin, le mardi et le 14/07

INFORMATIONS PRATIQUES

Accueil : 03 28 36 84 00

Billetterie : 03 28 36 84 01

Site internet : mhc.lille.fr

TARIFS

Billet couplé

Expositions + musée : 6€ - 4€ - 3€

Gratuité : - 12 ans, détenteurs de

la C'ART, demandeurs d'emploi, personnes en situation de handicap

CONTACT PRESSE

Morgane JEANNESSON

mojeannesson@mairie-lille.fr

06 70 54 17 39

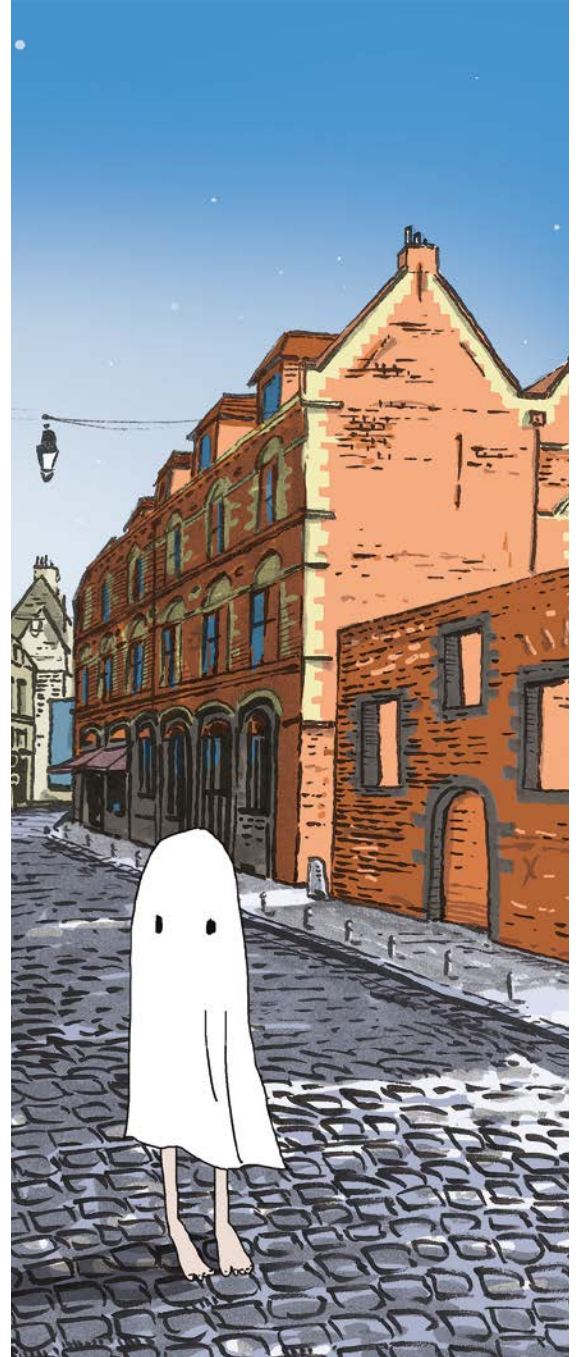
CARTES BLANCHES AU MUSÉE DE L'HOSPICE COMTESSE

Situé au cœur du quartier historique du Vieux-Lille, le Musée de l'Hospice Comtesse fait partie du paysage et de l'histoire de la ville depuis sa fondation en 1237 par la Comtesse Jeanne de Flandre. D'abord Hôpital Notre-Dame, il incarne 750 ans d'hospitalité et de générosité. Au fil des années et des mutations, cet héritage n'a eu de cesse de perdurer. Depuis 1962, et l'ouverture en son sein de l'actuel musée d'art et d'histoire de la ville, le lieu et ses équipes ont à cœur de mener des actions en faveur de l'accès à la culture pour tous. Tourné vers l'avenir, le musée aime faire résonner le patrimoine ancien, ses collections et son architecture, avec la modernité d'artistes contemporains dans un dialogue toujours riche et haut en couleur.

C'est dans ce sens que la Ville de Lille et le Musée de l'Hospice Comtesse donnent carte blanche à des artistes locaux de tous horizons. Fort du beau succès de la collaboration avec le Collectif Renart et ses street artistes en 2021 - 2022, le musée invite dans ses murs un nouvel artiste lillois : Philippe Hollevout, artiste peintre, plasticien, vidéaste, musicien.

Les collections permanentes accueillent donc, le temps d'un été, l'œuvre protéiforme de Philippe Hollevout comme si elle en faisait partie intégrante. Ce dialogue direct entre plusieurs univers, plusieurs époques, plusieurs regards, crée un lieu intemporel, où tous les âges, toutes les générations peuvent se retrouver.

Les cartes blanches proposées par le Musée de l'Hospice Comtesse sont ainsi l'occasion de se rassembler, de rêver ensemble, de se questionner, de se perdre dans ce lieu que l'on pense connaître mais qui n'a pas fini de nous réserver des surprises.



Rue de la monnaie - Philippe Hollevout, 2023
© Musée de l'Hospice Comtesse, Lille



PHILIPPE HOLLEVOUT UN ARTISTE MULTIPLE

Philippe Hollevout, né en 1959 à Châlons en Champagne, s'est très tôt pris de passion pour l'art. Dès sa sortie du lycée technique d'Armentières, où il a passé ses années d'internat à réaliser des fresques sur les murs, il décide de devenir peintre. Il loue alors une modeste ferme en Belgique dans laquelle il fait son apprentissage de la peinture en autodidacte. Dès 1989, il ouvre un atelier-galerie à Lille, rue Royale. S'ensuit la réalisation de fresques un peu partout en Europe et en Afrique.

Si les fresques sont son premier amour, Philippe Hollevout est un artiste pluridisciplinaire : sculptures, peintures murales, dessins de presse, illustrations, bandes-dessinées, musique, il embrasse toutes les techniques, toujours dans l'optique de raconter des histoires. Tourné vers les autres, son oeuvre se nourrit de sa vie faite de voyages et de rencontres et ne serait se résumer à une technique. Philippe Hollevout remplit frénétiquement ses carnets de croquis au détour d'une rue, d'un visage, comme en atteste sa publication sur Lille, regroupant des illustrations réalisées dans la ville.

Cet artiste-conteur est un touche-à-tout qui aime se réinventer en permanence et surprendre. Avec ses personnages en carton plus vrais que nature, le moins que l'on puisse dire est qu'il étonne. Philippe Hollevout a le souci du détail et son travail fait montre d'une incroyable minutie.

L'exposition *Philippe Hollevout à l'Hospice Comtesse* est une parfaite représentation de son oeuvre colorée, foisonnante et généreuse. Au détour de la visite, se croisent aussi bien une galerie de personnages en carton que des peintures, des illustrations ou encore de la vidéo et un travail sonore pour un ensemble sensible et poétique.



Philippe Hollevout
© Philippe Hollevout



Différentes sculptures
Philippe Hollevout, 2023
© Musée de l'Hospice Comtesse, Lille



UNE OEUVRE HUMANISTE & ONIRIQUE

Dès ses 6 ans, Philippe Hollevout part avec sa famille en Côte d'Ivoire. Il restera 10 ans entre Abidjan et le petit village d'Eloka. De cette enfance, il gardera, entre autres, le souvenir marquant de son maître d'école Monsieur Dieng, qui prête son nom à un personnage présent dans l'exposition, et la découverte de l'art de la rue, notamment les peintures murales. Il en conserve l'idée que la peinture peut être à la fois jolie mais aussi utile pour faire passer des messages au plus grand nombre et instruire. Il se familiarise également avec la capacité qu'ont les Ivoiriens de «bricoler» les outils de la vie quotidienne, une influence que l'on retrouve dans son choix des matériaux recyclés comme base de travail pour cette exposition.

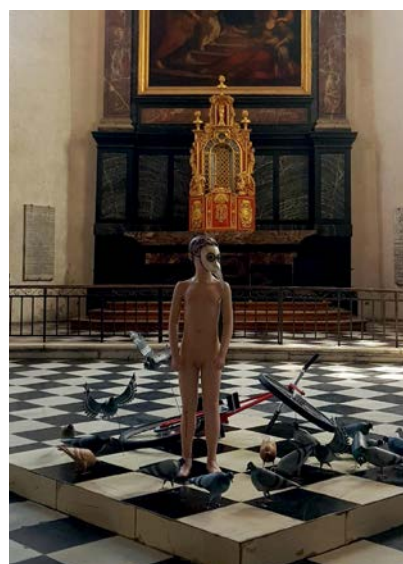
Philippe Hollevout présente un travail humaniste à l'image de l'histoire qu'il a créée tout spécialement pour le Musée de l'Hospice Comtesse.

Le point de départ est ce petit garçon qui est tombé de vélo et que l'on va retrouver vagabonder sous la forme d'un petit fantôme dans l'enceinte du musée, tantôt en sculpture, tantôt en vidéo. Si l'histoire peut paraître tragique, elle amène, au contraire, plein d'espoir et de joie. Les œuvres proposées ici par Philippe Hollevout, réalisées à l'acrylique sur toile, carton, ou mousse, sont hautes en couleur. Entre rêve et réalité, les objets du quotidien (une console de jeu, des pots de fleurs, des carnets) côtoient un homme à tête de plante, des crânes, des singes ou encore un aviateur.

Au détour de chaque salle, Philippe Hollevout convoque l'histoire du musée, ancien hospice, grâce à son imaginaire pour en faire un lieu intemporel.



Docteur Dieng et les singes rhésus
Philippe Hollevout, 2023
© Musée de l'Hospice Comtesse, Lille



Le petit garçon
Philippe Hollevout, 2023
© Musée de l'Hospice Comtesse, Lille



Fantôme
Philippe Hollevout, 2023
© Musée de l'Hospice Comtesse, Lille

PRENDRE LE TEMPS D'UNE POSE

Bien qu'il cultive une certaine forme de boulimie créatrice, en remplissant chaque jour des pages de son carnet de croquis, Philippe Hollevout est un artiste qui prône l'importance de prendre son temps. Prendre le temps de flâner dans les rues, prendre le temps de créer avec minutie quelle que soit la forme, prendre le temps d'observer l'autre et son environnement. Dans cette optique, il a créé un étonnant « dessin-maton », contrepied de son célèbre frère le photomaton, qu'il a installé au coeur des collections permanentes, dans l'ancien parloir de l'hospice. « À l'heure de l'image reine, du selfie et du contrôle de soi », l'artiste invite les visiteurs à (se) poser 5 minutes et à se détendre au son de la musique. Dans cette machine à l'apparence d'un photomaton vintage, le visiteur se retrouve face à son reflet et à l'artiste, qui, de l'autre côté du miroir, crée son portrait à l'encre qui lui sera offert.

Cette démarche d'anthropologue anime Philippe Hollevout, tel un « voyageur du siècle dernier s'imposant de répertorier les espèces rencontrées, leurs objets usuels, leurs coutumes, les plantes et leur environnement ».



DESSIN-MATON
Philippe Hollevout, Acrylique sur volume bois, 2019
© Musée de l'Hospice Comtesse, Lille

ACCÈS AU DESSIN-MATON EN PRÉSENCE DE PHILIPPE HOLLEVOUT

SAMEDI 17/06
SAMEDI 24/06
SAMEDI 01/07
DE 14H30 À 17H30

Les rendez-vous hebdomadaires de juillet, août et septembre seront à retrouver sur les réseaux sociaux et le site Internet du musée mhc.lille.fr



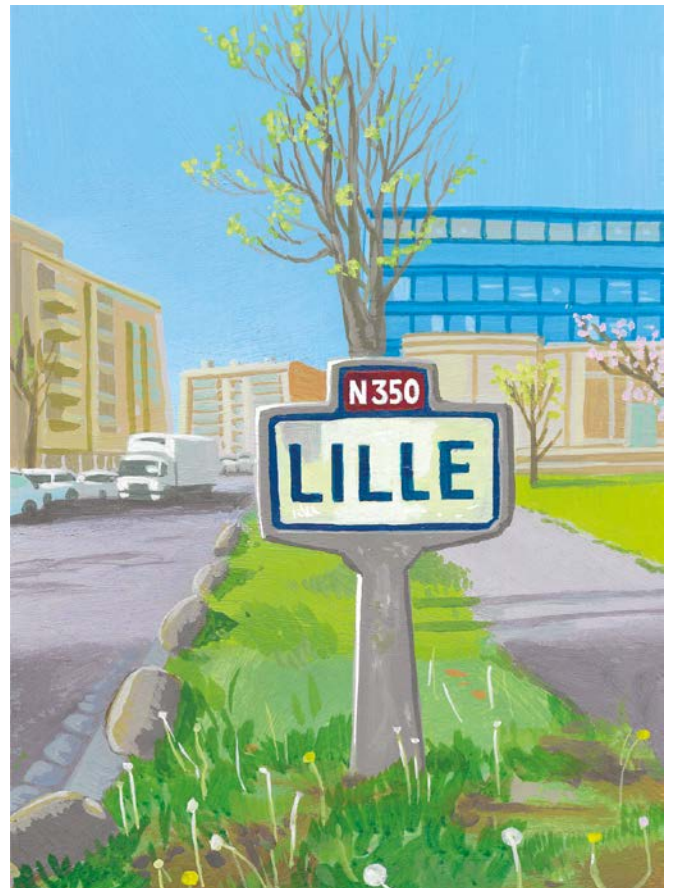
LILLE UN HOMMAGE A LA VILLE

L'exposition *Philippe Hollevout à l'Hospice Comtesse* accompagne la sortie d'un livre de l'artiste intitulé *Lille*.

Au fil de ses balades et des pages, Philippe Hollevout y fait « le portrait de sa ville » comme un explorateur. Il croque la ville, comme il croque les visages dans son dessin-maton, en observateur curieux. Un jour, une semaine, un mois, une année, carnet et crayon en main, il est parti à l'aventure pour esquisser un bâtiment, dessiner une fenêtre, regarder un porche, capturer des visages.

Le Musée de l'Hospice Comtesse consacre une pièce aux dessins préparatoires à cette publication, à l'étage même où les collections du musée illustre l'histoire de Lille. L'artiste s'inscrit pleinement dans sa ville et dans son musée élargissant les collections de l'Ancien Régime à nos jours.

Ses dessins à l'encre, qui rendent hommage à des places incontournables comme à des lieux plus anonymes, montrent la ville dans toute sa beauté et sa diversité.



Couverture du livre *Lille* par Philippe Hollevout
LAVOIX éditions, 2023



PLANCHE CONTACT



Cuisine de la communauté
Philippe Hollevout, 2023
© Musée de l'Hospice Comtesse, Lille



Les avocats
Philippe Hollevout,
Acrylique sur carton, moteur électrique et
lecteur MP3, 2023
© Musée de l'Hospice Comtesse, Lille



Docteur Dieng et les singes rhésus
Philippe Hollevout,
Acrylique sur carton, 2023
© Musée de l'Hospice Comtesse, Lille



Fantôme
Philippe Hollevout,
Acrylique sur carton et papier, 2023
© Musée de l'Hospice Comtesse, Lille



Lu and Dad
Philippe Hollevout,
Acrylique sur bois, 2023
© Musée de l'Hospice Comtesse, Lille



Différentes sculptures
Philippe Hollevout,
Acrylique sur carton, 2023
© Musée de l'Hospice Comtesse, Lille



Nivaquine® et les autres
Philippe Hollevout,
Acrylique sur carton et mécanismes d'horlogerie, 2023
© Musée de l'Hospice Comtesse, Lille

UN ÉTÉ CULTUREL AU MUSÉE DE L'HOSPICE COMTESSE

ATELIERS ARTISTIQUES

FAMILLE

DIMANCHE 23 JUILLET
SAMEDI 26 AOÛT
DE 15H À 17H30

8€ / 6€ (ADULTES | 5€ (ENFANTS))

ENFANTS (6-12 ANS)

MERCREDI 19 JUILLET
MERCREDI 26 JUILLET
À 14H30

5€

ADOS (13 - 16ANS)

MERCREDI 19 JUILLET
MERCREDI 26 JUILLET
À 16H00

5€

ACCÈS AU DESSIN-MATON

EN PRÉSENCE DE PHILIPPE HOLLEVOUT

SAMEDI 17 JUIN
SAMEDI 24 JUIN
SAMEDI 01 JUILLET
DE 14H30 À 17H30

LES RENDEZ-VOUS HEBDOMADAIRES
DE JUILLET, AOÛT ET SEPTEMBRE
SERONT À RETROUVER
SUR LES RÉSEAUX SOCIAUX ET
LE SITE INTERNET DU MUSÉE MHC.LILLE.FR



VISITES GUIDÉES PUBLIQUES MUSÉE + EXPOSITION

DIMANCHE 16 JUILLET
SAMEDI 29 JUILLET

SAMEDI 5 AOÛT
SAMEDI 19 AOÛT
DIMANCHE 27 AOÛT
DE 15H À 16H

DROIT D'ENTRÉE DU MUSÉE + 2€

JOURNÉES DU PATRIMOINE WEEKEND DU 16 & 17 SEPTEMBRE 2023 CLÔTURE DE L'EXPOSITION

VISITES GUIDÉES FLASH

POUR LES ATELIERS ET LES VISITES GUIDÉES PUBLIQUES : RÉSERVATION AU 03 28 36 84 01 OU MHC@MAIRIE-LILLE.FR

Philippe HOLLEVOUT

à l'HOSPICE COMTESSE


**MUSÉE
DE L'HOSPICE COMTESSE**
32, RUE DE LA MONNAIE - LILLE


EXPOSITION
16 JUIN 2023
17 SEPTEMBRE 2023

INFORMATIONS
MHC.LILLE.FR

Mobilités douces (en transport en commun, à vélo, à pied)

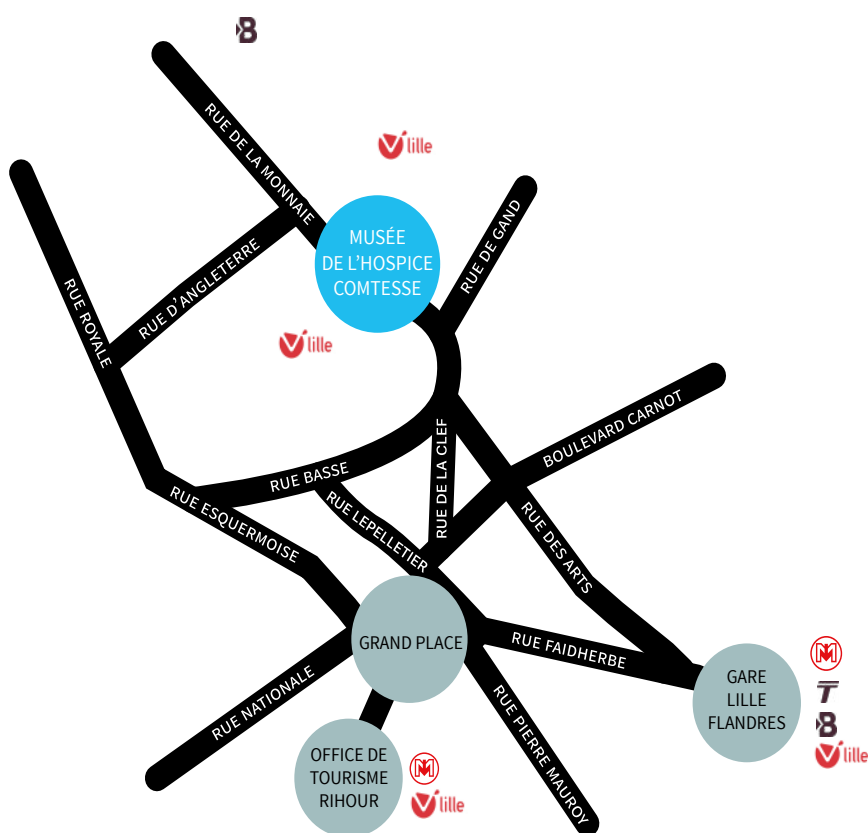
A 15 min à pied des gares SNCF Lille-Flandres et Lille-Europe

 Métro station Gare Lille-Flandres (lignes 1 et 2) station Rihour (ligne 1)

 Ligne de bus 9 - Arrêt Palais de justice
La navette du Vieux-Lille (arrêt à la demande)

 Stations V'Lille : Notre-Dame de la Treille / Place Louise de Bettignies

Des accroches-vélos sont à votre disposition dans la cour d'honneur du musée.



Lundi
14:00 - 18:00
Mercredi > dimanche
10:00 - 18:00
Fermé le lundi matin, le mardi
et le 14/07



Billet couplé
exposition + musée
6€ / 4€ / 3€
Gratuit tous les dimanches pour
les Lillois, Lommois, Hellemmois
et pour tous le 1^{er} dimanche de
chaque mois



Accueil > 03 28 36 84 00
Programmation > **mhc.lille.fr**



@museehospicecomtesse
#museehospicecomtesse
#expohollehout