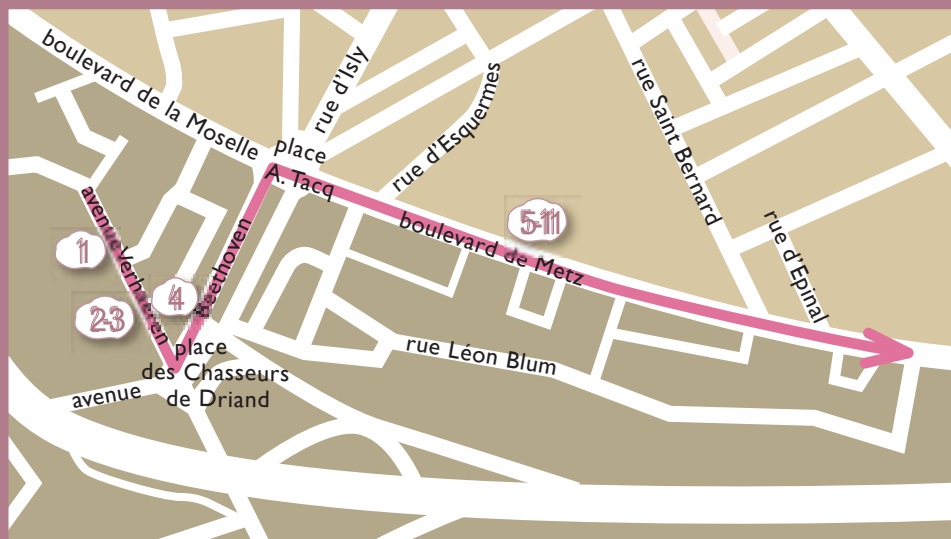




# raconte-moi Faubourg de Béthune



Bonjour !  
Découvre, grâce à ce parcours,  
des architectures surprenantes  
que l'on ne voit que dans le  
quartier de faubourg de Béthune.  
Bonne visite !



extrait du plan du quartier Faubourg de Béthune

1

## Vue d'en haut



Cherche dans l'avenue Verhaeren cet ensemble d'immeubles.  
A ton avis, que signifie « P<sup>ON</sup> » sur cette plaque ?



perron

pallasson

pavillon

pantalon



© Philippe Frutier

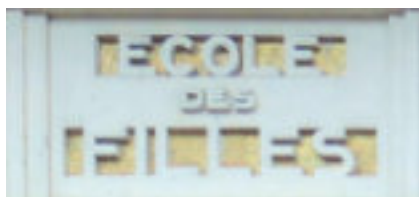
Le groupe Verhaeren, construit entre 1931 et 1937, est un ensemble d'immeubles habitations appelé « HBM » : Habitat à Bon Marché.

Il s'agit du dernier HBM construit par la Ville de Lille.

Ces logements, à proximité de l'école et du jardin, offraient pour l'époque tout le confort moderne : une cuisine, l'eau courante, les toilettes, le gaz et l'électricité ! Des ascenseurs ont même été ajoutés par la suite.

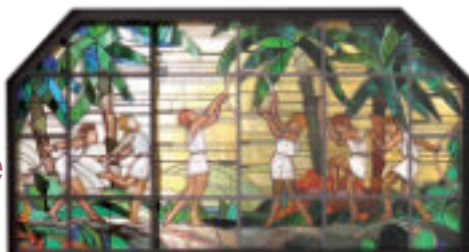


Retrouve ces détails sur la façade de l'école Trulin-Samain.



Aperçois-tu la fleur de lys, le symbole de la ville de Lille, dans ce décor?

Construite en 1930, l'école Trulin-Samain est divisée en deux parties : une pour les filles, une pour les garçons. Dès origine, elle dispose de grands espaces de cours, d'un jardin et d'une salle de sport.



vitral présent dans la bibliothèque de l'école.



3

## Le jeu des 5 erreurs

Place-toi devant cette partie de l'école et trouve les 5 erreurs qui se sont glissées dans cette photographie.





Observe maintenant cet immeuble (la résidence Courteline).

Compte **nombre de fenêtres** alignées sur un étage,

Releve de ce nombre **nombre d'étages**,

Ajoute le **nombre d'entrées** qu'il y a de côté

et tu obtiendras le **nombre d'immeubles** que compte le groupe Concord!

Noircis maintenant les cases contenant ces chiffres et tu connaîtras le nombre d'appartements que comptait cet ensemble de bâtiments quand il a été construit.

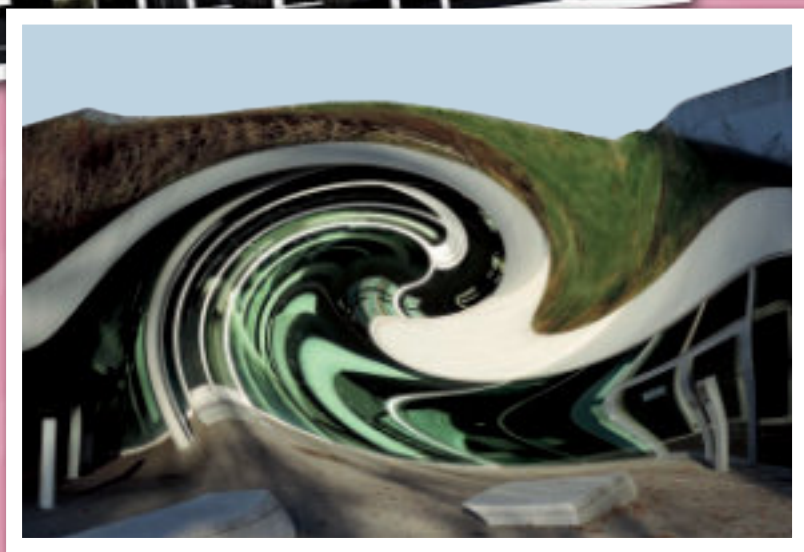
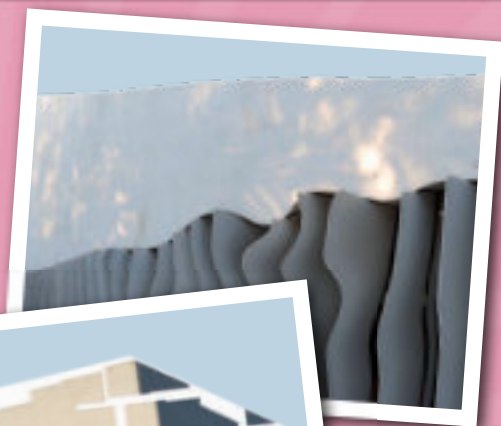
5	6	2	6	5	8	2	5	6	8	6	2	3	5	4	5	2
8	7	3	9	2	1	9	1	2	9	1	9	6	1	1	9	8
7	4	1	9	8	9	6	7	4	8	2	1	5	1	4	1	8
5	1	2	1	7	1	9	9	5	6	9	1	7	9	6	9	3
4	6	6	9	3	3	2	1	7	4	3	9	3	9	8	1	2
3	6	6	1	2	9	1	9	8	9	9	1	6	1	1	9	5
4	7	2	6	7	5	2	4	7	4	3	8	2	3	8	4	3

Edifiés à la fin des années 50,  
les immeubles du groupe Concord sort des «HLM» :  
habitations à loyer Modéré. Ils étaient destinés à une  
population fuyant le centre-ville pour acquérir un  
logement neuf et confortable (avec salle de bain et  
toilettes séparées!).  
Érigés les uns des autres, ces immeubles de grande  
hauteur laissent la place à de grands espaces verts.



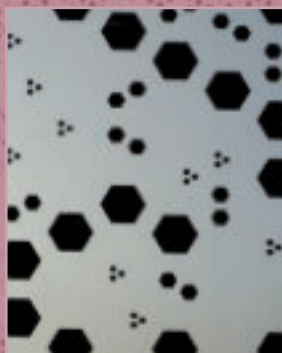
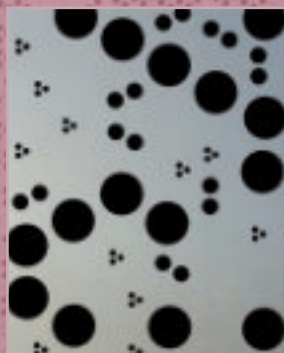
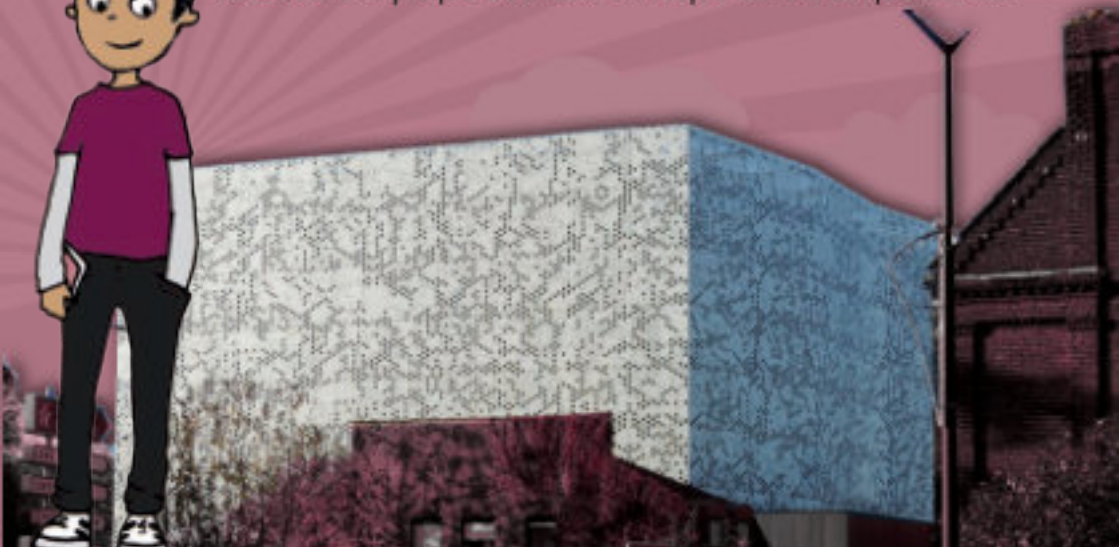


Quelqu'un s'est amusé à transformer ces photographies.  
Cherche de quel ensemble de bâtiments il s'agit !





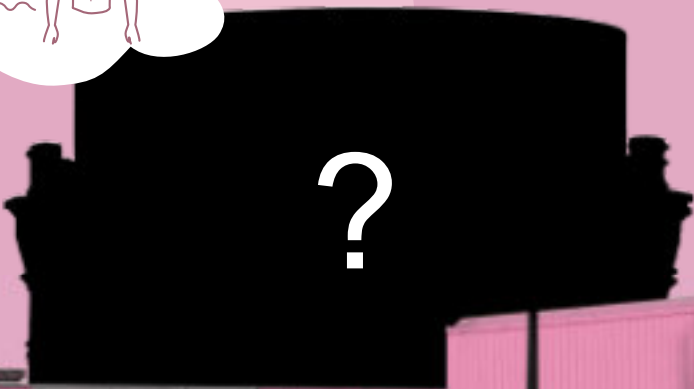
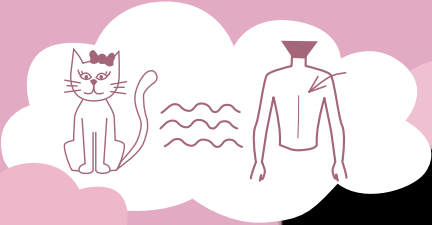
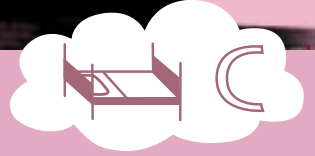
Regarde de plus près les murs extérieurs des Archives Départementales et entoure la plaque de métal correspondant à ce que tu vois.



Le bâtiment actuel des Archives Départementales a été construit entre 2010 et 2013. Il remplace un bâtiment ancien moins adapté et trop étroit. Ici sont collectés et conservés des documents écrits (livres anciens, parchemins, documents administratifs...) mais aussi des cartes, des photographies, qui nous renseignent sur l'histoire du département du Nord.



Cherche ces deux édifices et trouve leur fonction grâce aux rébus !



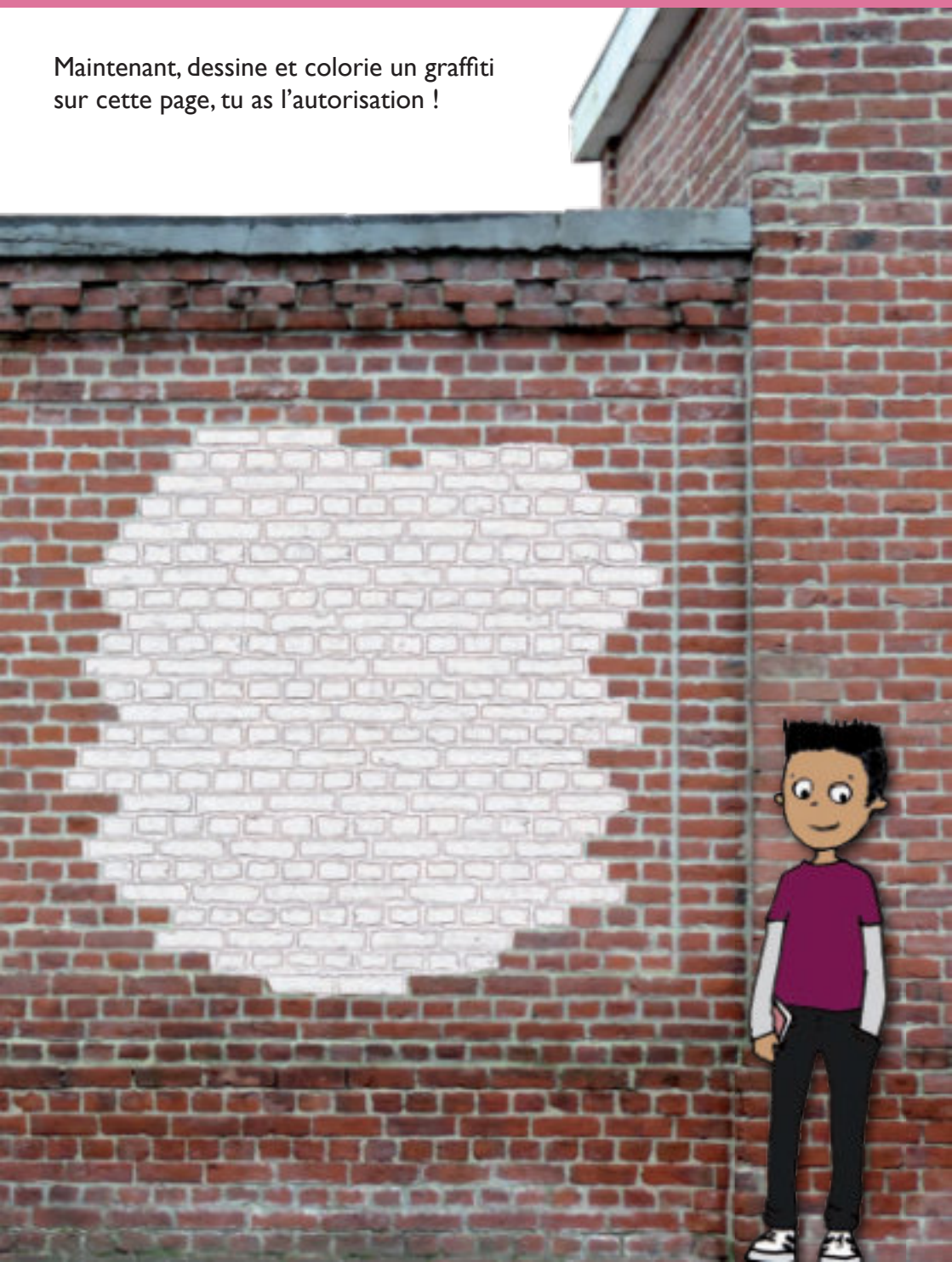


Un graffiti est une inscription ou un dessin fait sur un mur. Réalisé à notre époque avec des bombes de peinture, cet art urbain, très répandu aujourd'hui, existe en fait depuis l'antiquité !

En longeant le mur, cherche à quel graffiti appartient ces détails.



Maintenant, dessine et colorie un graffiti sur cette page, tu as l'autorisation !





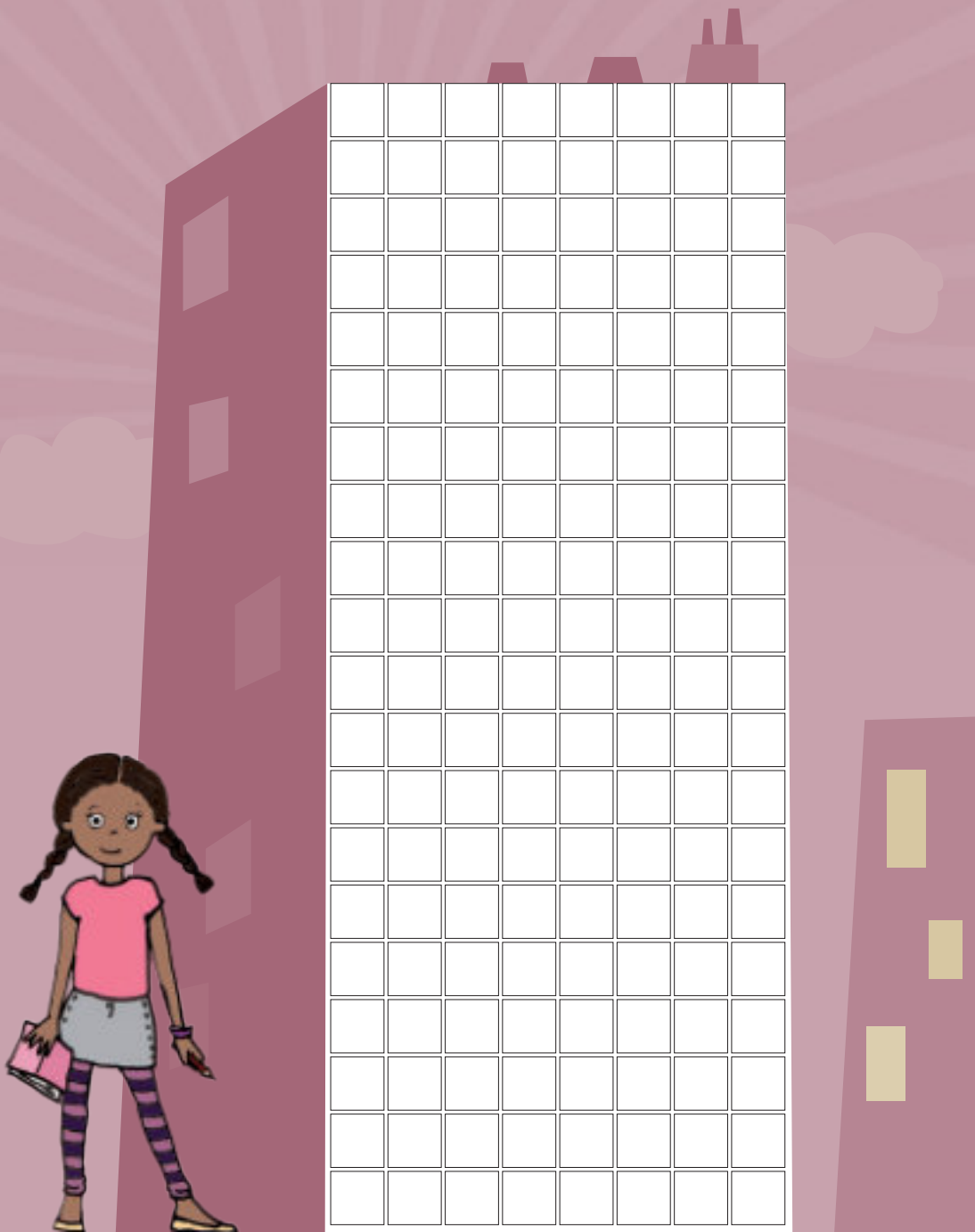


Les côtés de certains immeubles du groupe Concorde sont recouverts de carreaux de carrelage formant des dessins. Entoure ceux que tu as remarqués en chemin !





A toi de réaliser un dessin sur le mur de cet immeuble en coloriant les carreaux.



# Réponses

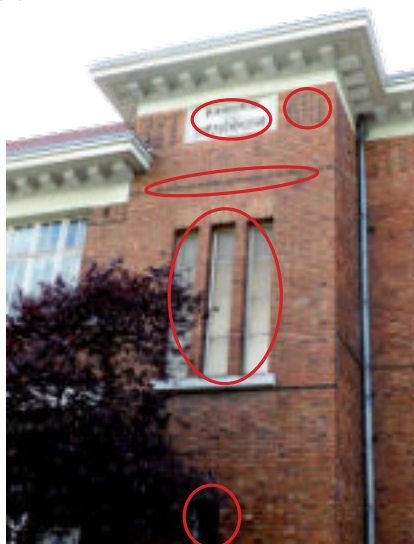
1 Vue d'en haut

pavillon

2 La chasse aux décors



3 Le jeu des 5 erreurs



4 Le compte est bon

Il y a 30 fenêtres alignées sur un étage, 15 étages, 4 entrées de ce côté.

$$30 - 15 + 4 = 19 :$$

Le groupe Concorde comporte 19 immeubles qui comptaient en tout 1530 appartements.

5 Photos truquées

Il s'agit du Jardin des Sports, complexe sportif inauguré en 2012.



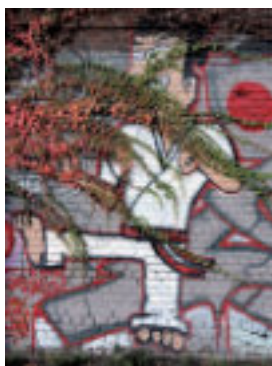
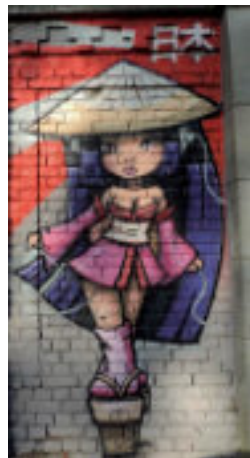
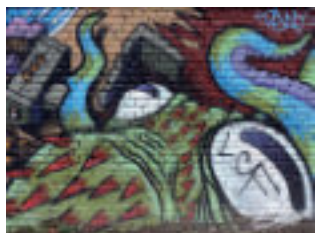
6 Le bon détail



7 Les bâtiments mystère



lit-c : lycée      chatte-eau-dos : château d'eau  
(le lycée Montebello)



## Dans la même collection :

- raconte-moi les Bois-Blancs, l'avenue de Bretagne
- raconte-moi le Centre, autour de la Grand'Place
- raconte-moi le Centre, autour de la place du Théâtre
- raconte-moi Saint-Maurice Pellevoisin, la rue Gounod
- raconte-moi le Vieux-Lille
- raconte-moi Moulins, au temps des usines
- raconte-moi Vauban Esquermes
- raconte-moi Wazemmes, autour du marché
- raconte-moi Euralille, le Bois Habité
- raconte-moi Lille-Sud, des origines aux années 1930
- raconte-moi Fives, la rue Marengo

# Lille appartient au réseau national des Villes et Pays d'art et d'histoire

Le Ministère de la Culture, Direction générale des Patrimoines, attribue l'appellation Villes et Pays d'art et d'histoire aux collectivités locales qui animent leur patrimoine. Il garantit la compétence des guides-conférenciers et des animateurs de l'architecture et du patrimoine, ainsi que la qualité de leurs actions. Des vestiges antiques à l'architecture du XXI<sup>ème</sup> siècle, les Villes et Pays d'art et d'histoire mettent en scène le patrimoine dans sa diversité. Aujourd'hui, un réseau de plus de 181 villes et pays vous offrent son savoir-faire sur toute la France.

Les conventions Villes et Pays d'art et d'histoire ont fait de l'éducation des jeunes au patrimoine et à l'urbanisme une priorité. Les services éducatifs s'adressent donc à tous les jeunes grâce à une pédagogie attrayante, pour un véritable apprentissage de la citoyenneté. Il ne s'agit pas simplement de visiter le passé, mais aussi de mieux comprendre le présent pour mieux préparer l'avenir.

## A proximité

Boulogne-sur-Mer, Cambrai, Lens-Liévin, Roubaix et Saint-Omer bénéficient du label Villes et Pays d'art et d'histoire.

## Renseignements

### Service Ville d'art et d'histoire

Hôtel de ville de Lille

59033 Lille Cedex

Tel : 03 28 55 30 13

vah@mairie-lille.fr

un projet  
qui fait  
grandir | **Projet  
Educatif  
Global**

